

Montážní instrukce pro stožáry délky 5 – 12 m

1.) Nejdříve připevněte 3 kotvicí tyče (A) na základovou desku (B). Použijte užší matice (C). Vzdálenost (D) by měla být 75 mm

2.) Základovou jednotku umístěte do díry a upevněte ve vertikální poloze. Nezapomeňte ji umístit v pozici kloubu, kde se bude stožár snadno zvedat nebo pokládat.

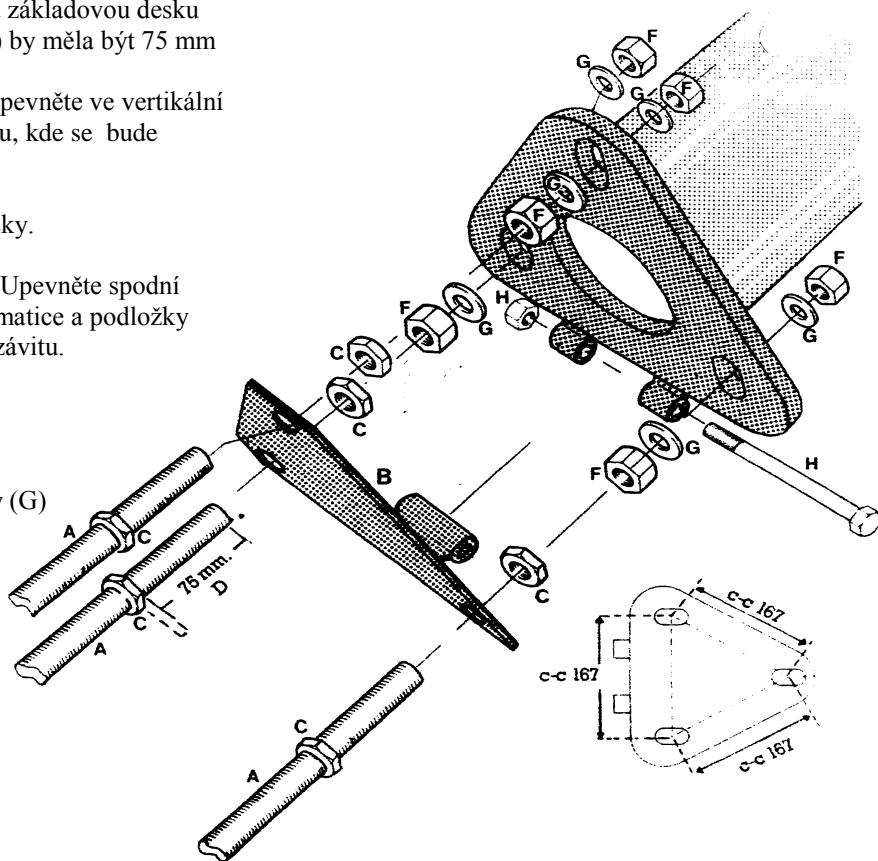
3.) Nalijte beton až po úroveň základové desky.

4.) Stožár smí být vztyčen až beton zatvrdne. Upevněte spodní matice (F) a umístěte podložky (G). Stáhněte matice a podložky až k bodu, který zanechá cca 35 mm volného závitu.

Připevněte stožár pomocí svorníku (H).

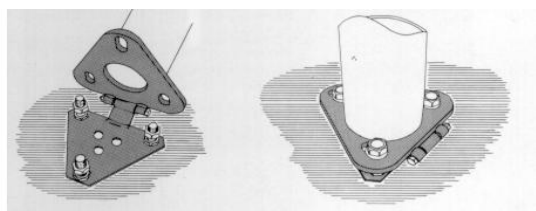
Připevněte horní otočnou koncovku a nainstalujte zdvihací lano a zajišťovací klín.

5.) Zvedněte stožár a instalujte horní podložky (G) a matice (F). Nastavte stožár do vertikální polohy pomocí matic (F). Pevně dotáhněte.



Pozor !

Po několika týdnech ještě jednou dotáhněte matice.

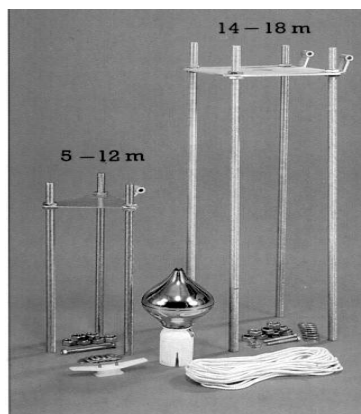


Rozměry základů pro kotvení:

Díra pro základ by měla zasahovat do nezámrzové hloubky.

stožár	hloubka jámy	šířka jámy
6 m	0,8 m	0,5 m
8 m	1,0 m	0,55 m
10 m	1,3 m	0,65 m
12 m	1,4 m	0,8 m

(Orientační rozměry základu)



Formenta ISS – systém:

Namontujte a utáhněte otočnou koncovku. Upevněte vyvažovací závaží na zdvihací lano před vyzvednutím stožáru.

Když vytahujete svoji vlajku, upevněte zdvihací lano na vrchol vlajky a závaží na spodní část. Pokud není na stožáru vlajka, jednoduše upevněte závaží na lano a vytáhněte ho asi 1 m pod vrchol stožáru.