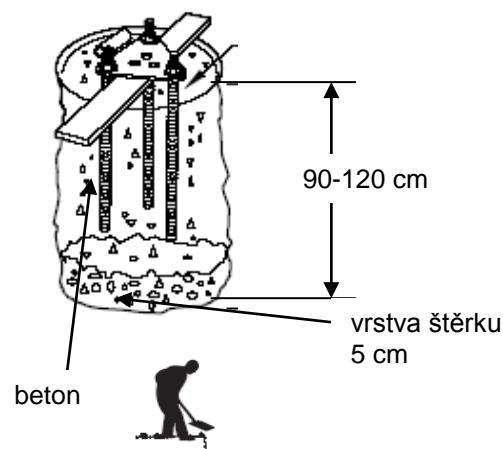




Příprava základu vlajkového stožáru

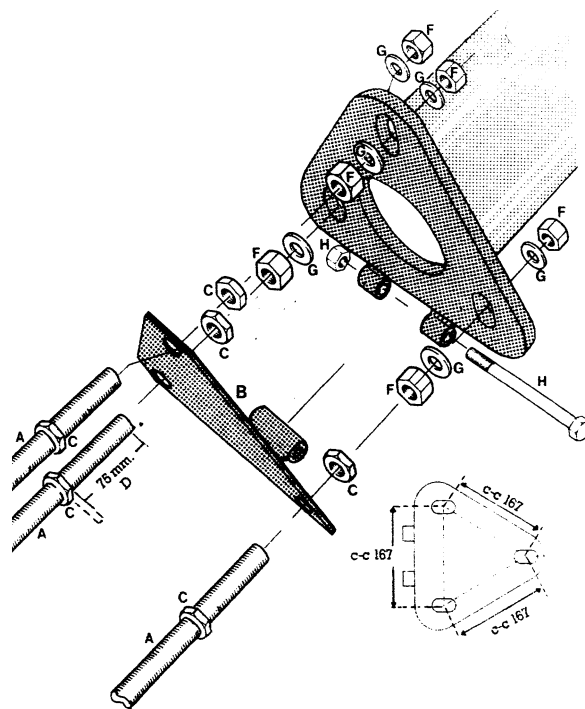
1. Vykopejte jámu dle doporučení v tabulce. Pokud je zemina sypká nebo písčitá, zvětšete průměr jámy.
2. Nasypte na dno jámy 5 cm vrstvu hrubého štěrku.

Délka stožáru:	5-6 m	8m	9m	10m	12m
Průměr jámy (cm)	40	45	50	55	60
Hloubka jámy (cm)	90	90	100	120	120



Montáž základové sady a betonování

1. Nejdříve připevněte 3 kotvící tyče (A) na základovou desku (B). Použijte užší matice (C). Vzdálenost (D) by měla být 75 mm.
2. Základovou jednotku umístěte do jámy a upevněte ve vertikální poloze. Nezapomeňte ji umístit v pozici kloubu, kde bude stožár snadno zvednut nebo položen na zem.
3. Nalijte beton až pod úroveň základové desky. Základovou desku zajistěte v pozici nad úrovní betonu pomocí prkna. Doporučujeme použít vodováhu pro kontrolu rovinnosti základové desky.



Koncovka a lanoví

1.) stožár s vnějším lanovím

Prostrčte lanoví skrz otočnou koncovku a tu upevněte na konec stožáru pomocí tří dodaných šroubků.

Přišroubujte klín na stožár.

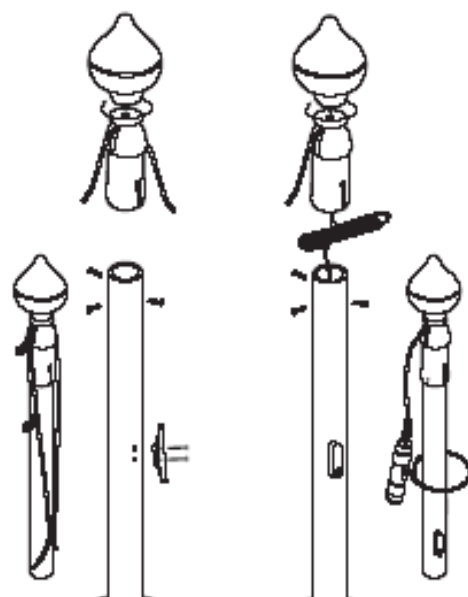
2.) stožár s vnitřním lanovím ISS a ISS Exclusive

Prostrčte lanoví skrz otočnou koncovku a tu upevněte na konec stožáru pomocí tří dodaných šroubků.

Provlékněte oko závaží na stožár a pomocí karabinky spojte lanoví se závažím.

Pokud není vlajka na stožáru, vytáhněte závaží do horní třetiny stožáru.

vnější lanoví vnitřní lanoví



Vztyčení vlajkového stožáru

Když je beton dostatečně tuhý, vlajkový stožár může být vztyčen. Položte stožár základovou patkou k zabetonovaným základům stožáru.

Našroubujte matice (F) a podložky (G) na závitové tyče. Nechte cca 35 mm volného závitu na jednotlivých tyčích.

Použijte šroub kloubu (H) ke spojení základové patky se zabetonovaným základem a dotáhněte matice (H).

